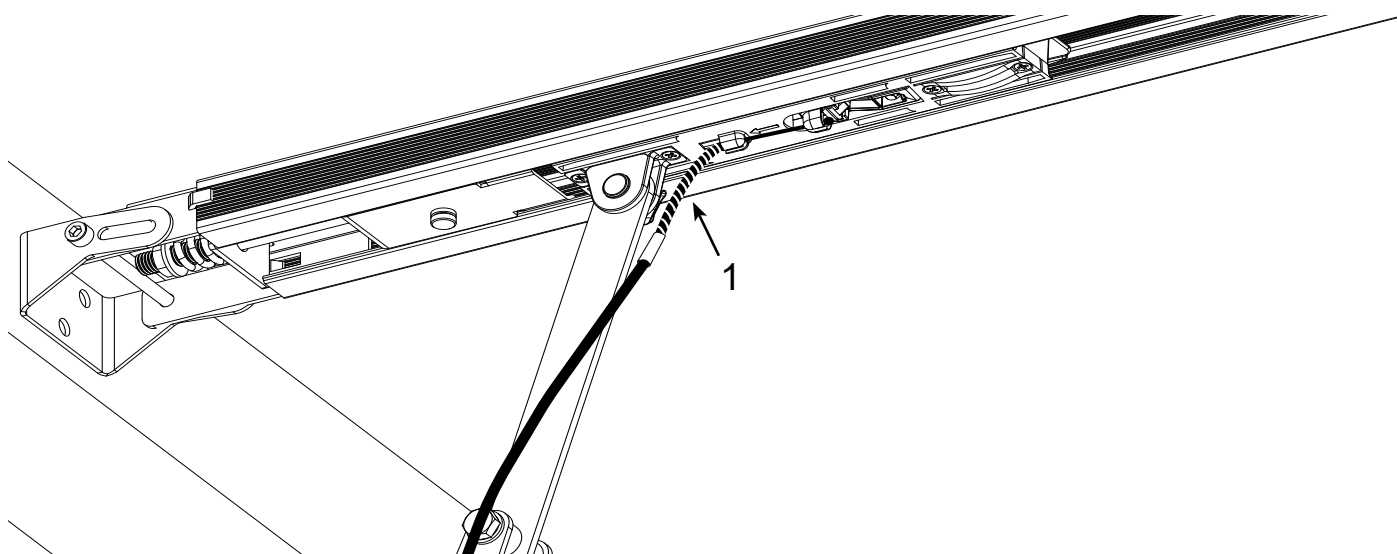


1. INSTALLAZIONE SULL'AUTOMAZIONE (HALO)/INSTALLATION ON THE AUTOMATION SYSTEM (HALO)

IT - Per questa applicazione è necessario inserire tra la sfera metallica del cavo e la guaina, la guida flessibile in dotazione (1).

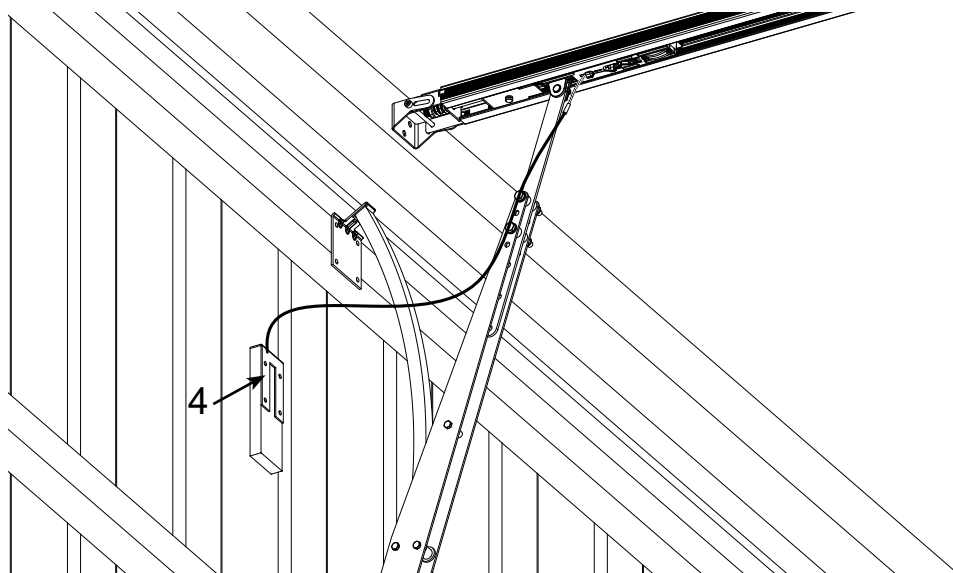
Inserire la guida flessibile nella culla del carrello indicata dalla freccia e la sfera nell'altra culla (lato opposto).

EN - For this application it is necessary to insert the supplied flexible rail between the cable metal ball and the sheath. Insert the flexible rail into the slider cradle indicated by the arrow and the ball into the other cradle (on the opposite side).



IT - La guaina deve essere fissata con delle fascette al braccio di collegamento di HAL2 evitando di creare curve strette o spigoli, potrà essere regolata tramite l'apposito regolatore. La staffa (4) deve essere fissata sopra la maniglia di apertura del portone ed il cavo metallico collegato alla serratura (Vedere paragrafo 3).

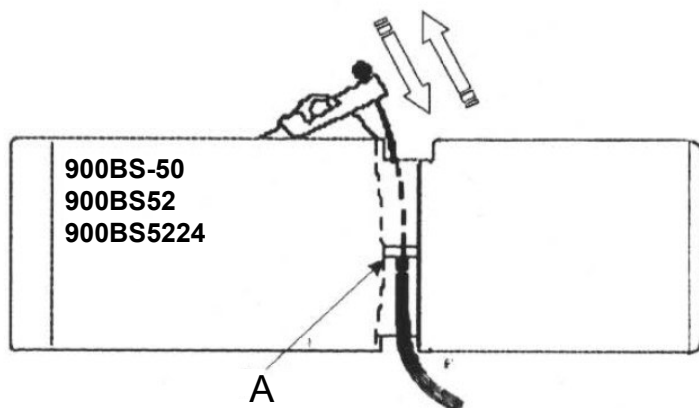
EN - The sheath must be fixed with cable ties to the connection arm of HAL2, avoiding tight corners or sharp edges; it can be adjusted using the special adjuster. The bracket (4) must be fixed above the door opening handle and the metal cable must be connected to the lock (See paragraph 3).



2. INSTALLAZIONE SULL'AUTOMAZIONE (BLINDO)/INSTALLATION ON THE AUTOMATION SYSTEM (BLINDO)

IT - Inserire il cavo metallico attraverso il foro (A) del motoriduttore BLINDO e inserire la guaina

EN - Insert the metal cable through the hole (A) of BLINDO gear motor and insert the sheath



3. INSTALLAZIONE SUL PORTONE/INSTALLATION ON THE GARAGE DOOR

IT - Dopo aver collegato il cavo e la guaina all'automazione, fissare il morsetto di serraggio del cavo metallico (2) alla lama scorrevole della serratura. Installare la staffa (4) sul portone con delle viti (non in dotazione). Inserire sul cavo metallico il regolatore (3) fino ad andare in appoggio sulla guaina. Dopodichè inserire il cavo metallico sul foro filettato della staffa ed avvitare completamente il regolatore. Fissare il cavo metallico al morsetto di serraggio (2) e successivamente allentare il regolatore per recuperare eventuali giochi.

EN - After connecting the cable and the sheath to the automation system, fix the fastening clamp of the metal cable (2) to the lock sliding blade. Install the bracket (4) on the garage door fixing it with screws (not supplied). Insert the adjuster (3) on the metal cable until it rests against the sheath. Then insert the metal cable in the threaded hole of the bracket and tighten the adjuster all the way in. Fix the metal cable to the fastening clamp (2) and then loosen the adjuster to take up any slack.

